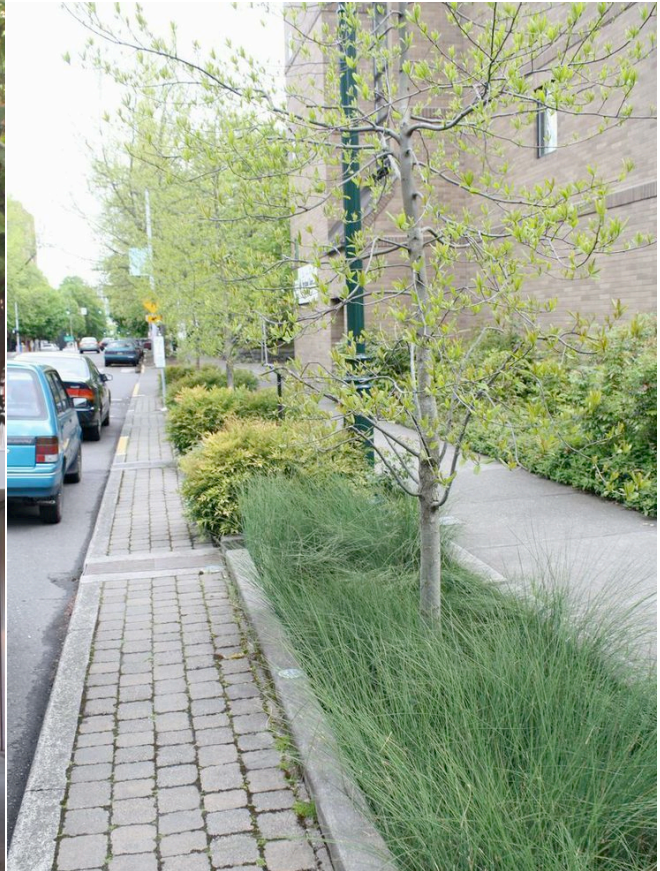


## TRÆER I HOVEDGADEN

Rækken af nuværende træer skal fortsættes helt frem til rundkørslen, gerne i begge sider, så hovedgaden bliver en enhed, men især vestsiden vil vinde ved beplantning af træer.



Billedhugger  
Jørn Hansen  
Særløse  
Mosesvinget 9  
4330 Hvalsø  
26191484  
38801484  
to@joern.dk  
www.joern.dk